

Bilan 2010-2011

3. LA SENSIBILISATION

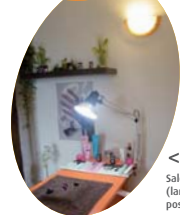
Les actions de sensibilisation favorisent l'échange des bonnes pratiques et informent sur les dispositifs d'aide existants.

Plus de 30 interventions ont réuni près de 170 entreprises. Ces rassemblements favorisent les retours d'expérience autour de thématiques communes, et contribuent à diffuser les bonnes pratiques auprès des réseaux professionnels.

>> L'opération régionale

Depuis décembre 2009, l'opération « Economies d'Énergie et Artisanat » aide les entreprises artisanales de la Région Champagne-Ardenne à réduire leurs consommations d'énergie en proposant gratuitement :

- un pré-diagnostic énergie,
- un accompagnement technique et financier des projets d'économies d'énergie,
- des réunions d'information et de sensibilisation,
- un suivi par l'animatrice régionale dédiée.



« Lors de la réunion de sensibilisation aux économies d'énergie dans les salons de coiffure, nous avons apprécié les solutions concrètes présentées, qui n'engagent pas de coûts importants pour les mettre en place ».

Emma Sokolow,
Salon « Alain DOMIN ».

« L'étude de nos factures nous a permis de faire le point et de réagir face aux coûts élevés de l'énergie ».

Dorothée Gouglet,
Salon « CMG Coiffure ».

Salon d'esthétique « SO ZEN », Cormicy (51) – éco-éclairage d'ambiance (lampe Basse Consommation 15W) et éco-éclairage renforcé au poste de travail (lampe Basse Consommation 14W)

VOTRE CONTACT

Marie FOYER

Chargée de mission régionale « Economies d'Énergie et Artisanat »

CMA de la Marne

68 bld Lundy

51100 Reims

Tel. 03 26 40 22 23

mfoyer@cm-marne.fr

Consultez l'actualité de l'opération sur la page internet :

www.cm-reims.fr



L'opération régionale Economies d'Énergie et Artisanat est le fruit d'un partenariat entre le réseau des Chambres de Métiers et de l'Artisanat (CMA) Champagne-Ardenne, l'Europe, l'Agence de l'Environnement et de la Maîtrise de l'Énergie (ADEME) et la Région Champagne-Ardenne.



Projet cofinancé par l'Union Européenne. L'UE s'engage en Champagne-Ardenne avec les fonds UE de développement régional.



BILAN DE LA PREMIÈRE PHASE 2010-2011



Bilan 2010-2011 de l'opération « Economies d'Énergie et Artisanat Champagne-Ardenne »

1. LE PRÉ-DIAGNOSTIC ÉNERGIE

Le pré-diagnostic énergie est une première étape pour accompagner les projets d'économies d'énergie.

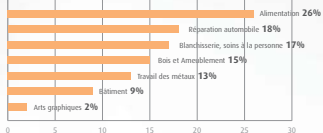
Sur la base d'une visite d'une heure, il fournit à l'entreprise :

- un état des lieux de ses consommations,
- les pistes d'économies prioritaires,
- une liste de contacts pour aller plus loin.

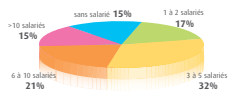
>> Profil des entreprises ayant réalisé un pré-diagnostic

53 entreprises ont réalisé un pré-diagnostic énergie entre avril 2010 et mai 2011.

Entreprises accompagnées par secteur d'activité (région Champagne-Ardenne)



Taille des entreprises accompagnées (région Champagne-Ardenne)



Les économies d'énergie concernent toutes les entreprises, quels que soient leurs tailles et leurs secteurs d'activité.



Carrosserie « AXIAL », Tinquex (51) – sècheurs infrarouges à ondes courtes, automatisés et intégrés à la cabine de peinture (30% d'économies par rapport à des sècheurs classiques, 90% d'économies par rapport à un séchage sur cabine à veine d'air)

« L'accompagnement par la CMA nous a permis d'accéder à une base de données enrichie », trouver les contacts dont nous avions besoin pour notre projet, avec un conseil personnalisé en complément ».

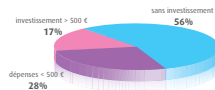
Simon RAPIN,
Gérant de la SARL
« Clean Cars ».

>> Les Préconisations

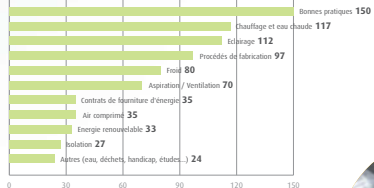
L'opération a identifié un total de 780 préconisations.

Classement des préconisations par niveau d'investissement

Plus de la moitié (56%) ne nécessite aucun investissement. 28% font appel à des dépenses inférieures à 500 € (remplacement des systèmes d'éclairage, régulation...). 17% requièrent des investissements et des études approfondies (changement des équipements, isolation, énergies renouvelables...).



Classement des préconisations par thème



Menuiserie "Le Menuisier", Mourmelon-le-Petit (51) et Menuiserie MOUTON, Juzennecourt (52) – aspiration centralisée des copeaux, revalorisés 100% en chaleur (chaufferie bois à alimentation automatique et/ou manuelle)

« La maîtrise de mes consommations d'énergie est une préoccupation de longue date. Ce pré-diagnostic énergie m'a permis de faire un bilan de la situation énergétique de mon entreprise et d'identifier les pistes d'amélioration à mettre en œuvre, notamment dans le cadre d'un déménagement de local ».

Benjamin GUILLAUME,
Gérant de l'EURL
« BENJAMIN GUILLAUME », ébéniste.

>> Quelques exemples de préconisations

Froid

Pistes d'économies : entretien, installation de protections nocturnes, récupération de chaleur sur les condenseurs...

Air comprimé

Pistes d'économies : contrôle des fuites, ventilation du local, entretien, coupure nocturne du compresseur...

Chauffage

Pistes d'économies : l'isolation reste la première source d'économies, suivie de la régulation, du type de matériel, de la source d'énergie...

Éclairage

Pistes d'économies : ampoules basse consommation (80% d'économies d'énergie par rapport aux ampoules halogènes ou incandescentes), éclairage naturel, minuteriers, ballasts électroniques...

2. LE CONSEIL

L'opération apporte des conseils personnalisés aux entreprises : études techniques, aides financières, interlocuteurs spécialisés.

>> Recherche de solutions techniques et financières

Identification des dispositifs d'accompagnement, des aides financières disponibles, des relais pour le montage des dossiers. Par exemple: simulations tarifaires, études de faisabilité, relais auprès des ORAC...

* ORAC : Opérations de Restructuration de l'Artisanat et du Commerce

>> Interlocuteurs spécialisés

Orientation vers les entreprises qualifiées pour les travaux d'économies d'énergie, les prestataires spécialisés, les partenaires financiers...



« Le pré-diagnostic énergétique constitue une bonne approche dans la maîtrise des coûts de mon entreprise. C'est un outil rapide et efficace ».

Didier VILLEMEN,
Gérant de la SARL « Aux Sauxers d'Ardennes »,
boucherie-charcuterie-traiteur.

Boucherie-Charcuterie-Traiteur « Aux Sauxers d'Ardennes », La Francheville (08) – récupération de chaleur des groupes froids pour le séchage des jambons et la production d'eau chaude sanitaire (ballon de 1500 litres)