



Chambres de Métiers  
et de l'Artisanat

Marne

# FORMATIONS ESTHETIQUE

Bulletin d'informations de la Chambre de Métiers et de l'artisanat de la Marne

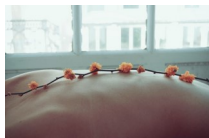
2EME SEMESTRE 2017

La Chambre de Métiers et de l'Artisanat de la Marne est heureuse de vous présenter son offre de formation propre à tous les métiers de l'Esthétique et de la beauté. Ces formations sont entièrement prises en charge par votre OPCA de référence. Le service de formation vous accompagne pour la prise en charge.

## Modelage Lomi-Lomi

2 Jours (16h)

25 et 26 Septembre

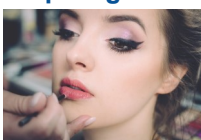


Bien plus qu'un simple soin esthétique, le massage Lomi-Lomi est une pratique hawaïenne qui procure, à partir de gestes étudiés, un bien être général. Apprenez à maîtriser, les techniques, commercialiser et proposer un nouveau service.

## Maquillage contouring

2 Jours (16h)

6 et 7 Novembre



Le contouring est une technique de maquillage jouant sur les effets d'optique sombre/clair afin d'améliorer la perception de l'aspect du visage. Apprenez à corriger les défauts du visage, sur tout type de visage et forme.

## Modelage crânien

2 Jours (16h)

11 et 12 décembre



Un modelage de la tête, du cuir chevelu qui peut être effectué habillé, et assis sur une chaise. Idéal donc pour les client(e)s qui disposent de peu de temps mais ont besoin de se détendre. Ce modelage apporte un bien-être global, favorise le sommeil, libère toutes les tensions situées dans le haut du corps. Il est à la fois rythmé, doux et profond.

## Réussir ses photos

2 Jours

16 et 17 Octobre



Apprenez à mettre en valeur vos réalisations, créer un book professionnel. Cette formation est ouverte à tous et toutes quelques soit votre niveau de compétence ou votre appareil photo (smartphone accepté).

## Document unique

1 Journée + 1/2 sur site

9 Octobre



Etre capable de réaliser le Document Unique d'évaluation des risques professionnels afin de répondre aux exigences du Code du Travail en recensant les risques professionnels et les mesures préventives pour y pallier. La formation se déroule en groupe, puis le professionnel intervient directement dans votre entreprise pour élaborer avec vous le document.

Pour toute question, demande ou tout simplement pour vous inscrire, vous pouvez contacter  
Mme **GERON Julie** au **03.26.61.27.25** ou directement à : [jgeron@cm-marne.fr](mailto:jgeron@cm-marne.fr)

**ENTIEREMENT PRIS EN CHARGE**  
**Rien à payer !**